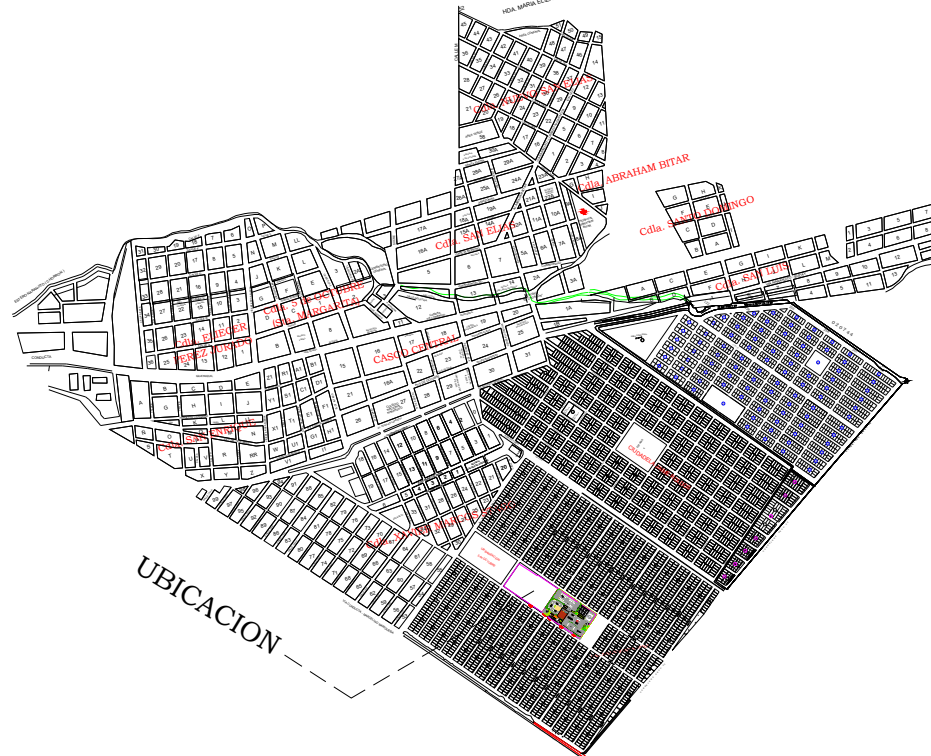


ING. FREDDY MOREIRA MOREIRA
DIRECTOR DISTRITAL DE TRANSPORTE Y OBRAS PÚBLICAS DE PICHINCHA

ARQ. JUAN PABLO VILLAFUERTE
DIRECTOR NACIONAL DE INFRAESTRUCTURA FÍSICA

UBICACIÓN DEL PROYECTO:



PROYECTO:

"UNIDAD EDUCATIVA ESTANDARIZADA DEL MILENIO"
NARANJITO

UBICACIÓN:

GUAYAS
PROVINCIA

NARANJITO
CANTÓN

NARANJITO
PARROQUIA

TIPOLOGÍA:

MAYOR

CONTIENE:

ADMINISTRACIÓN
PLANTA BAJA
CABLEADO ESTRUCTURADO

ESCALA:

1:100

FECHA:

NOVIEMBRE 2022

LÁMINA N.º

ELE-01

REVISADO:

Trigo. ALEJANDRO SANCHEZ
ANALISTA TÉCNICO ELECTRÓNICO

SELLOS MUNICIPALES:

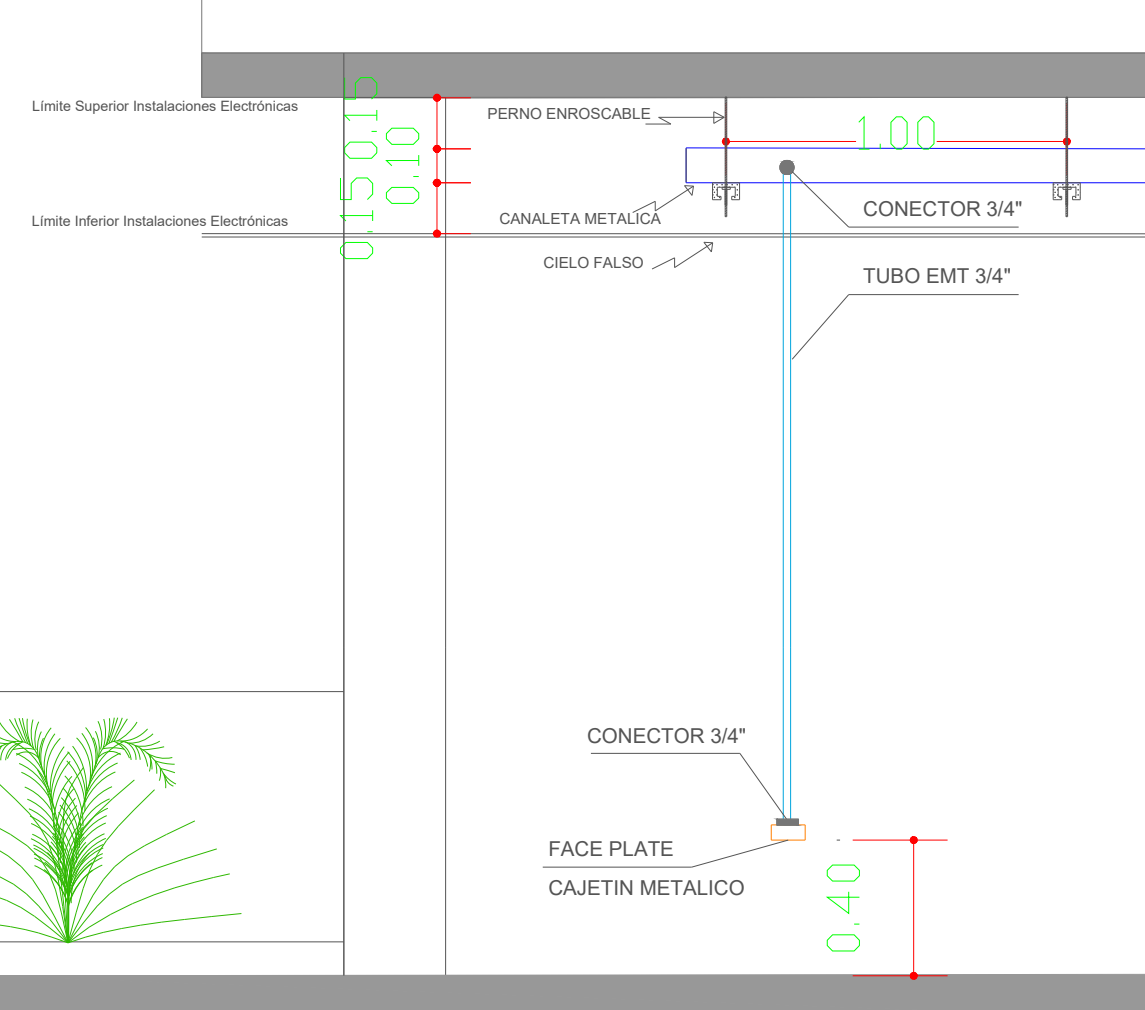
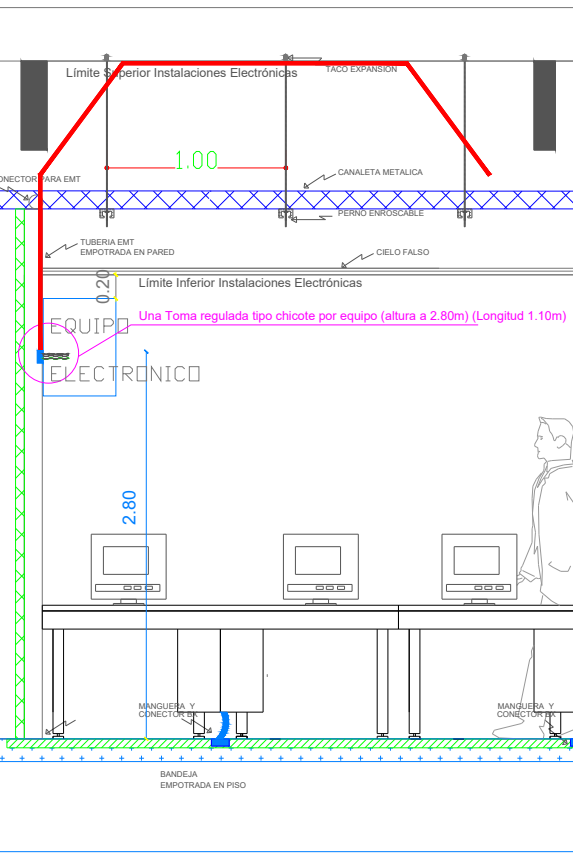
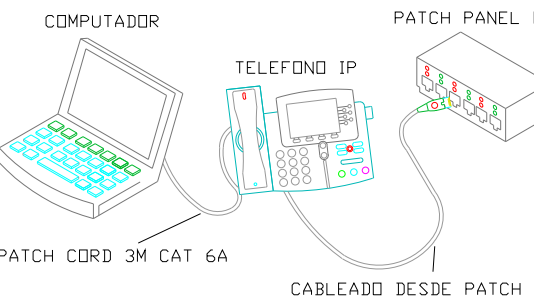
SIMBOLOGIA		
	DATOS	Salida simple datos pared existente
	DATOS	Salida simple datos pared Pendiente
	ACCESS	Salida simple access point pared pendiente
	DATOS	Salida simple datos piso Pendiente
	CCTV	Salida simple CCTV Pendiente
	CCTV	Salida simple CCTV pared
	CCTV MONITOR	Salida simple CCTV Monitor
	HDMI	Salida HDMI PENDIENTE
	HDMI	Salida HDMI EXISTENTE
		Bandeja metálica por piso
		Bandeja metálica por tumbado
		Rack Comunicaciones Pendiente
	PZ	Pozo de revisión
	CAMARA	Cámara IP Pendiente

R-BIB-P01-01

Posición en Patch Panel

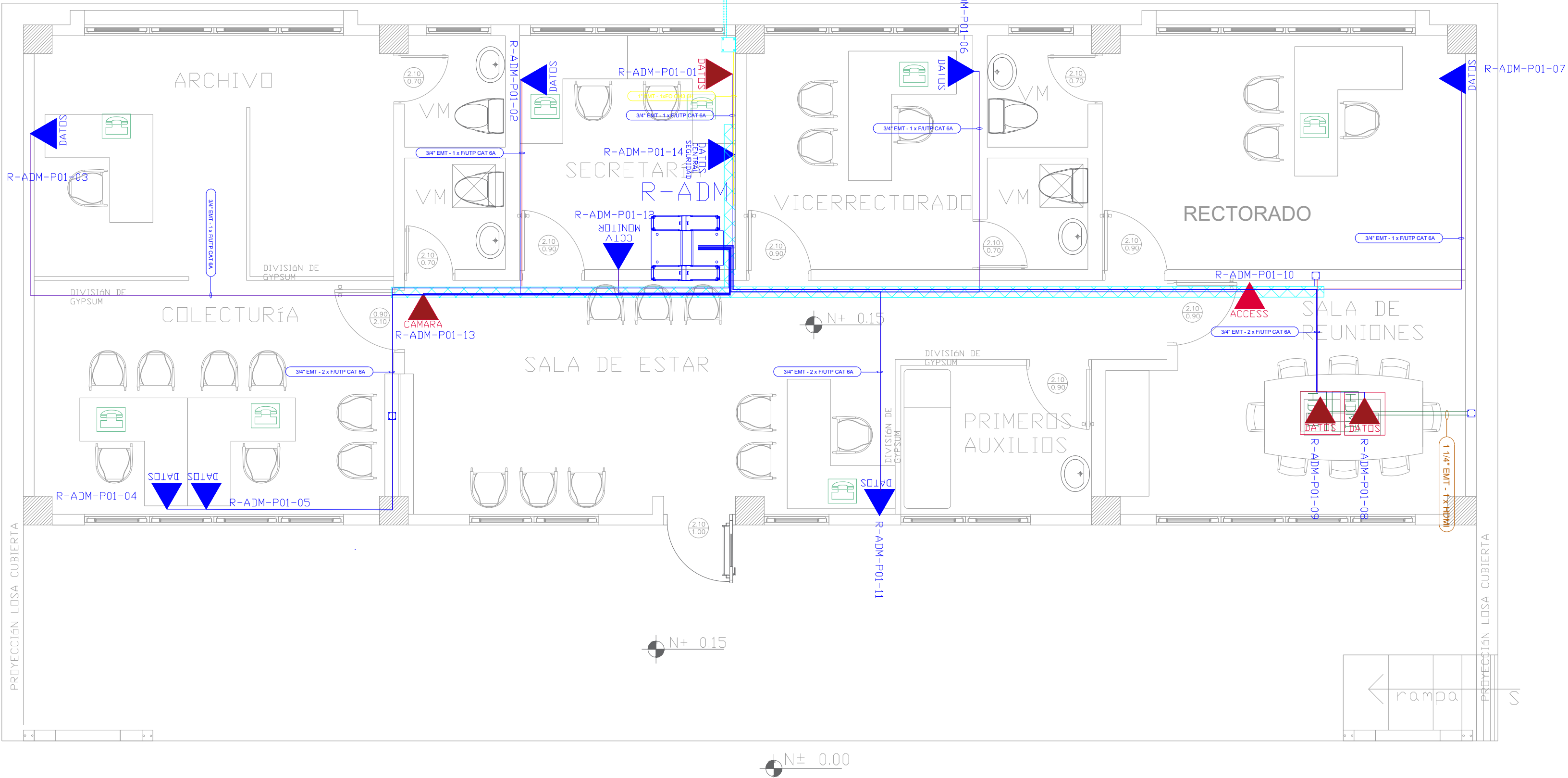
Nombre del Patch Panel

Nombre del Rack

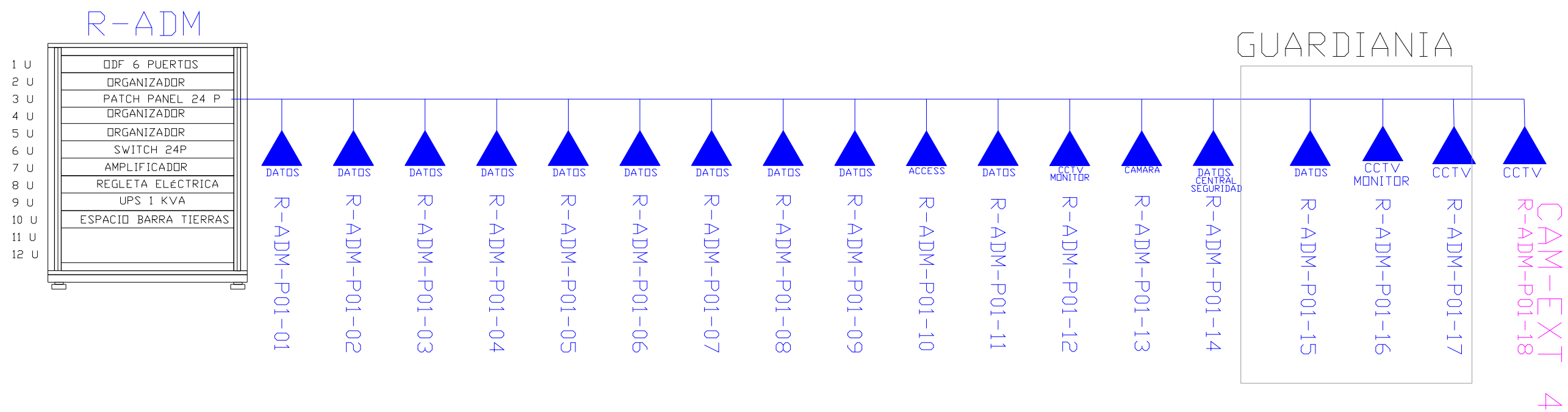


PVC 4"/CABLE FIBRA ÓPTICA MULTIMODO
6 HILOS OM3 DESDE BLOQUE INDICADO
EN PLANO DE IMPLANTACIÓN

PZ-XX PZ



ESCALA 1:50



GUARDIANIA

CAM-EXT 4